

Kit éclairage à led réf MPEL107CMS

Ce kit permet de remplacer l'éclairage d'origine à lampes par un éclairage à leds.

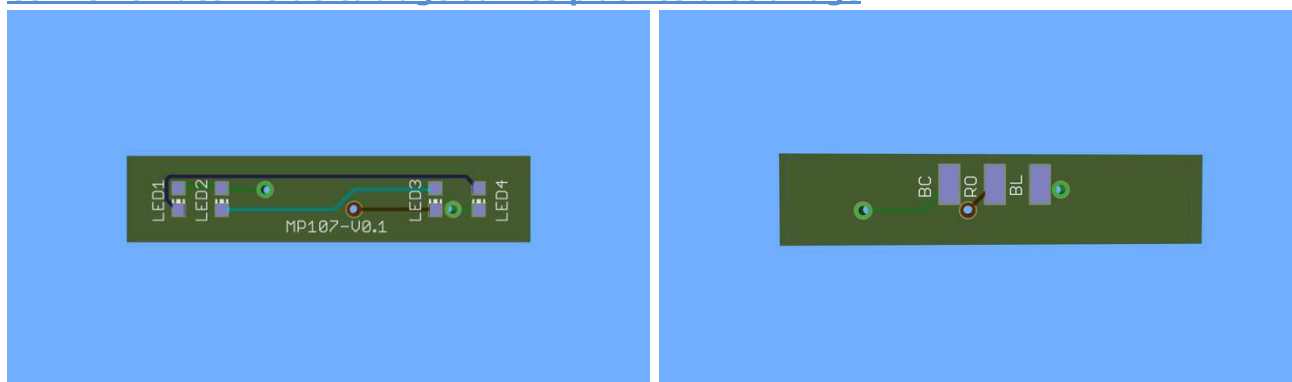
Compatibilité

X2800 Roco 4 feux.

Contenu du kit

- 2 entretoises en plastique
- 2 platines électroniques équipées de leds CMS
- 2 résistances 1.2K
- 2 résistances 2.2K
- 2 résistances CMS 1.2K
- 2 résistances CMS 2.2K

Connexion des fils de câblage sur les platines d'éclairage



Sur la photo de gauche vous avez la face avant avec les leds soudées, la photo de droite étant la face arrière.

Sur les faces arrière soudez les fils sur les pastilles BC, RO et BL comme l'indique la photo ci-dessus. Le retour blanc sur BC, le retour rouge sur RO et le commun bleu sur BL.

Contrôle des éclairages

Après avoir soudé tous les fils, n'hésitez à les tester avant le montage sur la caisse.

Vu qu'il n'y a pas de résistances de protection, nous vous conseillons d'utiliser un testeur de leds ou une platine avec décade de résistances.

Mise en place des éclairages

Avant de commencer l'installation vérifiez les entretoises, s'il y a quelques imperfections, supprimez-les. Vérifiez aussi le diamètre des trous qui doivent être de 2mm.

Vous allez maintenant installer les feux, sur les photos ci-dessous nous vous montrons comment s'installent l'entretoise et la platine avec les leds.

Désolé pour le moment ce sont les photos des BB67000 en attendant de pouvoir faire des photos de X2800 mais le principe d'installation est le même.

L'entretoise se pose sous la cabine, il faut maintenant centrer l'entretoise pour que les 4 trous soient en face des fanaux.

Après avoir installé l'entretoise il suffit de poser la platine leds dessus.



Il y a plusieurs types de montages pour ces deux pièces, la colle ou le l'adhésif double face.
Attention l'épaisseur du l'adhésif double face est très important car celui-ci va rendre le montage plus épais et vous risquez d'avoir des problèmes au montage de la caisse sur le châssis.
Pour un montage avec de la colle nous vous conseillons Micro Krystal Klear de chez Microscale ou de la colle Clear Fix de chez Humbrol.
Nous avons une préférence pour la deuxième qui sèche plus vite.

Ensuite connectez les platines d'éclairages sur la platine MPPE474 ou 476, consultez la notice de cette référence.
Utilisez les résistances 1.2k pour les feux blancs et 2.2k pour les feux rouges