

Kit d'éclairage MPEL116 pour BB26000 Jouef châssis bi-bloc

Ce kit permet de remplacer l'éclairage d'origine, d'avoir un éclairage blanc ton chaud.
Ce kit est le complément idéal de la platine MPPE456 afin de pouvoir contrôler indépendamment les feux blancs et rouges de chaque cabine.

Contenu du kit

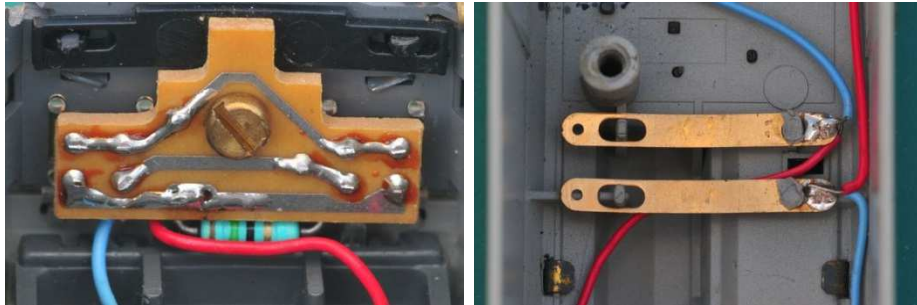
2 platines d'éclairage.
4 LEDs 2 mm blanches ton chaud.
4 LEDs 2 mm rouges.
4 résistances 33 k Ω 1/4 w.

Compatibilité

Jouef BB26000 châssis bi-bloc.

Démontage des éclairages d'origine

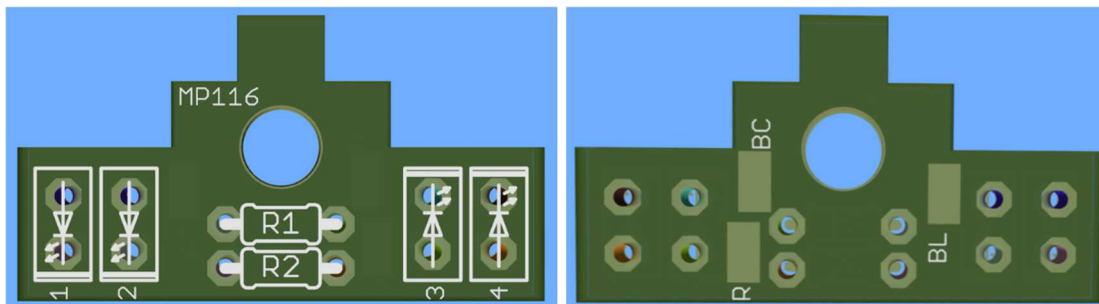
Dévissez la vis qui tient la platine d'origine à chaque extrémité.
Démontez les lamelles de contact se trouvant sous la toiture.



Montage des composants

Les composants se posent sur le circuit imprimé coté marquage blanc.
Mettez en place les résistances et soudez-les, faite de même pour les fils.

PCB Bleu



Sur l'image de gauche ci-dessus on voit la position des leds, les leds 1et 2 ont le + en haut et les leds 3 et 4 ont le + en bas.

Sur l'image de droite il y a les trois pastilles où se raccordent les fils, BL Bleu, BC Blanc et R Rouge.

Mettez en place les leds sans les souder.

Comment reconnaître une led rouge d'une led blanche ?

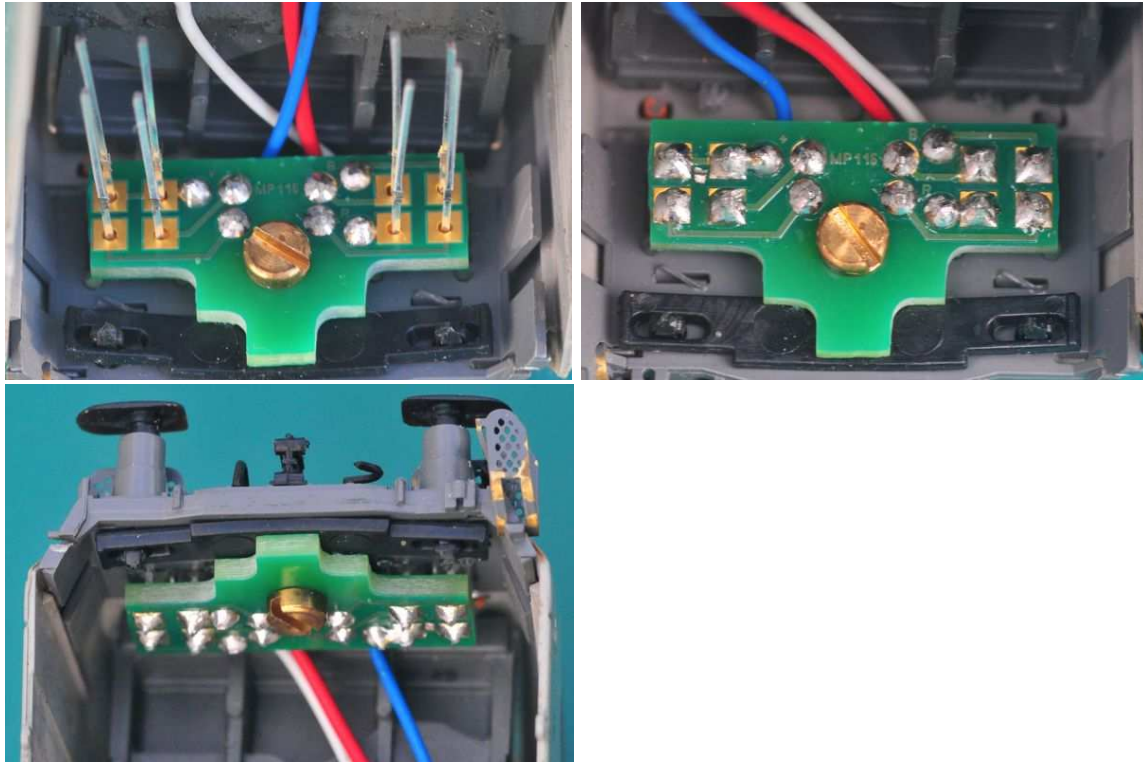
Regardez l'intérieur de la led de face, la leds rouge est blanche et la led blanche est jaune.

Montage des platines d'éclairages

Mettez en place la platine sur la caisse, mettez la vis dès que vous pourrez sans serrer.

Assurez-vous que les leds se positionnent bien dans les trous, lorsque celles-ci sont en place, serrez la vis sans trop forcer car vous risquez d'abimer le pas de vis de la caisse.

Vous pouvez à présent soudez les leds en commençant par la première rangée, coupez les pattes et ensuite soudez la deuxième rangée, coupez les pattes restantes et vérifiez vos soudures.



Comment reconnaître une led rouge d'une led blanche ?

Regardez l'intérieur de la led de face, la leds rouge est blanche et la led blanche est jaune.

Quelques conseils

Les kits sont vendues avec des leds blanches ton chaud, vous pouvez les remplacer par des leds blanches pures ayant une teinte moins jaune.

Avant montage testez toutes les leds à l'aide d'un testeur par exemple.

Testez les leds blanches ensemble car celles-ci peuvent avoir une différence de teinte (2700-3200 K), essayez de choisir deux leds ayant une teinte assez proche pour les monter du même côté.